

# RELATÓRIO ANUAL DE VISITAS BVS-PSI e PEPSIC

Estatística baseada em dados do Google Analytics

**2014**

São Paulo

Fevereiro de 2015



## **Apresentação**

A partir do ano de 2013, a BVS-Psi passou a ser monitorada pela ferramenta Google Analytics. Esse monitoramento é relevante para percebermos e dimensionarmos como a BVS-Psi é usada pela Psicologia no Brasil e no mundo.

Os dados coletados nos possibilitará realizar estudos sobre o uso das fontes de informação, o comportamento do usuário na navegação, como ele chega a BVS-Psi, como acessa, etc. permitindo-nos aprimorar áreas de seu interesse. Com relação a novos projetos e inovações, nos permitirá verificar o impacto de novas estratégias e produtos pelo acompanhamento do fluxo de visitantes mensal e anual.

Nesse Relatório Anual da BVS-Psi: estatística com dados do Google Analytics constam dados da BVS-Psi e do PePSIC , sua principal fonte de informação. O PePSIC permite a recuperação pelo Google, ultrapassando os limites da psicologia.

Além da apresentação dos números de acessos, pretende-se fazer uma interpretação dos mesmos para qualificá-los e permitir a melhoria contínua da BVS-Psi. Com essa medida, esperamos que os psicólogos, pesquisadores e interessados na psicologia se apropriem cada vez mais dessas fontes de informação.

P.S.: No mês de Dezembro de 2014, foram detectados problemas técnicos no contador do Google Analytics na página da BVS-Psi. O problema foi resolvido pela BIREME e por isso, os valores correspondentes a esse mês tiveram queda acentuada perante os anteriores.

# SUMÁRIO

## Apresentação

1. Dados gerais .....	4
2. Acessos mensais .....	5
3. Usuários ativos por dia .....	5
4. Tempo de duração das sessões .....	6
5. Páginas vistas por sessão .....	7
6. Tempo de retorno .....	8
7. Visitantes novos e recorrentes .....	9
8. Visitantes por página .....	9
9. Bases de dados .....	11
10. Serviços .....	12
11. Documentos administrativos e de gestão .....	13
12. Uso das fontes pelo mundo .....	13
12.1. Países .....	14
12.2. Cidades .....	17
12.3. Representatividade por continentes .....	19
13. Origem do tráfego .....	20
14. Acessos via dispositivos móveis .....	21
15. Navegador .....	22
16. Comparativo entre 2013 e 2014 .....	23

## 1. DADOS GERAIS

O Google Analytics oferece uma perspectiva com valores globais relacionados ao ano de análise. A seguir apresentamos esses valores para o ano de 2014 da BVS-Psi e PePSIC.

### BVS-PSI

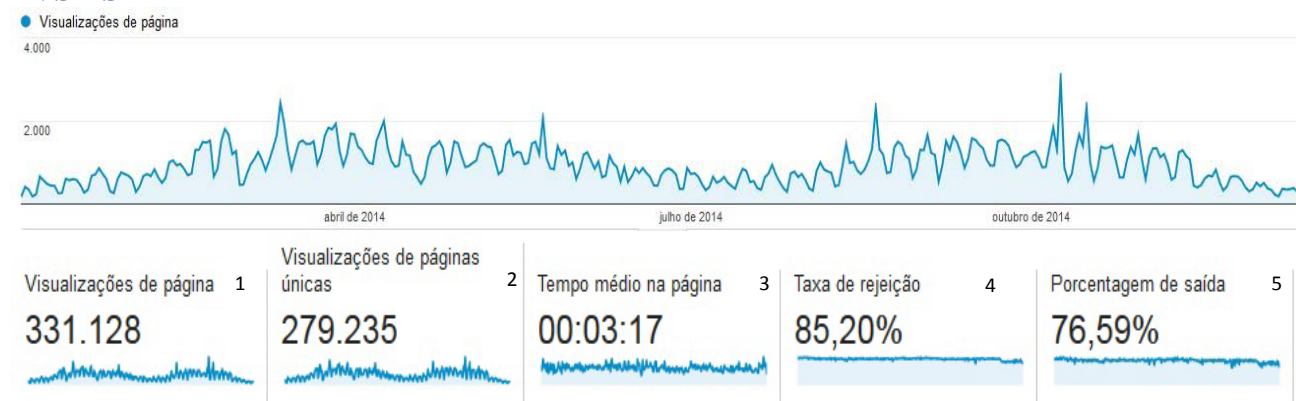


Figura 1 – Variação das visualizações de página da BVS-Psi em 2014.

O PePSIC é a principal fonte de informação da BVS-Psi. Contém coleções de revistas brasileiras e latino-americanas em texto completo e acesso aberto. Além do conteúdo, o que favorece seu sucesso e maior visibilidade é o fato de os artigos serem recuperados pelo Google e Google Acadêmico.

### PePSIC



Figura 2 – Variação das visualizações de página do PePSIC em 2014.

1 Número total de páginas visualizadas, incluindo as exibições repetidas de uma única página

2 Número de visitas durante as quais a página especificada foi visualizada pelo menos uma vez.

3 Número médio de páginas visualizadas durante uma visita ao site.

4 Porcentagem de visitas a uma única página (ou seja, visitas nas quais a pessoa sai de seu site na mesma da página de entrada, sem interagir com a página).

5 Uma estimativa da porcentagem de primeiras visitas.

## 2. ACESSOS MENSAIS

### BVS-PSI

Dados Gerais	Jan	Fev	Mar	Abr	Mai	Jun	Jul	Ago	Set	Out	Nov	Dez	TOTAL ANO
Sessões mensais <sup>1</sup>	12.609	21.676	30.893	28.197	28.014	18.510	14.583	22.786	28.626	28.336	16.394	4.993	255.617
Visitantes únicos <sup>2</sup>	11.208	19.338	26.696	24.288	23.766	15.816	12.677	19.904	24.526	24.664	13.235	3.822	219.940
Visualizações de página <sup>3</sup>	15.406	27.686	40.360	35.943	35.983	23.438	18.273	29.763	37.280	38.380	22.672	7.363	332.547

### PePSIC

Dados gerais	Jan	Fev	Mar	Abr	Mai	Jun	Jul	Ago	Set	Out	Nov	Dez	TOTAL ANO
Sessões mensais <sup>1</sup>	249.400	376.100	573.943	586.054	683.764	455.472	306.796	390.409	569.282	773.795	883.674	421.141	6.269.830

Nota: 1 Período que um usuário fica ativamente no site.

2 Número de visitas durante as quais a página foi visualizada pelo menos uma vez.

3 Número total de páginas visualizadas, incluindo as repetidas.

Valores absolutos.

Tabela 1 – Número de acessos mensais da BVS-Psi e PePSIC em 2014.

## 3. USUÁRIOS ATIVOS POR DIA

Média de usuários da BVS-Psi por dia, semana, quinzena e mês.

### BVS-PSI

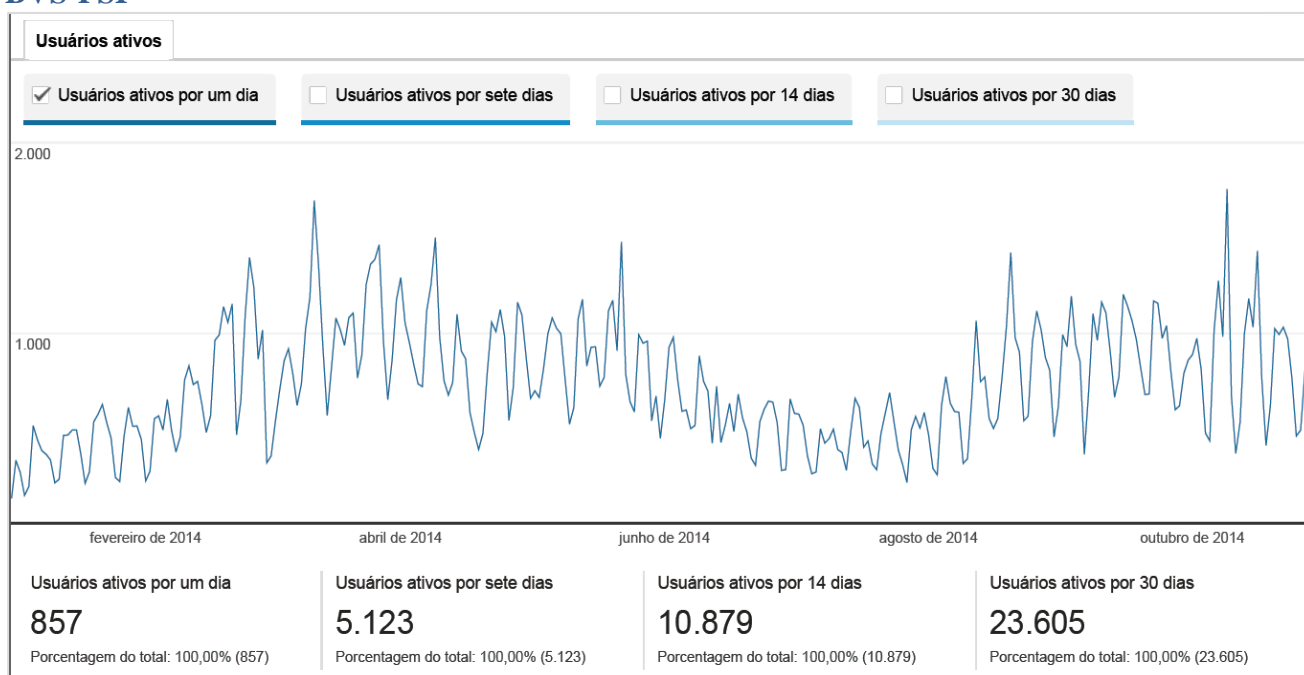


Figura 3 – Número médio de usuários ativos por dia, semana, quinzena e mês.

#### 4. TEMPO DE DURAÇÃO DAS SESSÕES

Uma sessão é o período que um usuário fica ativamente engajado com site. Todos os dados de uso e exibições de tela são associados a uma sessão.

##### BVS-PSI



Figura 4 – Tempo gasto na visualização de cada página na BVS-Psi em 2014.

##### PEPSIC



Figura 5 – Tempo gasto na visualização de cada página na BVS-Psi em 2014.

Tanto na BVS-Psi quanto no PePSIC, percebe-se que há o predomínio de tempo das visitas vão de 1 a 30 minutos com correspondência equivalente quanto às visualizações de páginas. Nesse intervalo de tempo são vistas de 2,7 a 4 páginas. Esse é o momento em que o usuário está lendo e avaliando a pertinência do resultado apresentado pela sua busca.

## 5. PÁGINAS VISTAS POR SESSÃO

A profundidade da navegação mostra a quantidade de páginas vista em cada sessão.

### BVS-PSI

Profundidade de navegação	Sessões	Visualizações de página
<1	1.060	-
1	216.849	216.849
2	21.817	43.634
3	6.957	20.871
4	3.157	12.628
5	1.615	8.075
6	937	5.622
7	594	4.158
8	373	2.984
9	243	2.187
10	177	1.770
11	136	1.496
12	100	1.200
13	74	962
14	65	910
15	47	705
16	40	640
17	37	629
18	36	648
19	28	532
20+	149	4.350
Total	254.491	330.850

### PEPSIC

Profundidade de navegação	Sessões	Visualizações de página
<1	36	-
1	4.878.550	4.878.550
2	817.654	1.635.308
3	215.812	647.436
4	171.366	685.464
5	63.371	316.855
6	35.502	213.012
7	19.864	139.048
8	17.361	138.888
9	9.980	89.820
10	7.115	71.150
11	5.024	55.264
12	4.538	54.456
13	3.137	40.781
14	2.623	36.722
15	1.987	29.805
16	1.900	30.400
17	1.392	23.664
18	1.162	20.916
19	1.036	19.684
20+	10.420	411.439
Total	6.269.830	9.538.662

Nota: Valores absolutos.

Tabela 2 – Quantidade de páginas vistas durante as sessões na BVS-Psi e no PePSIC em 2014.

Observa-se nesse item o comportamento típico do usuário de internet: as primeiras páginas de resultado são as mais vistas. Ou seja, faz-se necessário um eficiente mecanismo de busca que apresente nas páginas iniciais os resultados pertinentes para que esse usuário mantenha a BVS-Psi quanto o PePSIC como uma fonte de informação de qualidade para suas necessidades.

## 6. TEMPO DE RETORNO

Quanto ao período de tempo que o usuário demora para retornar a BVS-Psi e ao PePSIC é apresentado a seguir.

### BVS-PSI

Dias desde a última sessão	Sessões	Visualizações de página
0	224.796	285.359
1	4.429	6.577
2	2.566	3.970
3	1.970	3.070
4	1.594	2.401
5	1.485	2.212
6	1.616	2.531
7	1.275	1.892
8-14	4.627	7.109
15-30	4.495	7.138
31-60	3.019	4.651
61-120	1.802	2.678
121-364	637	906
365+	180	356
Total	254.491	330.850

### PEPSIC

Dias desde a última sessão	Sessões	Visualizações de página
0	4.961.746	7.261.033
1	151.027	267.053
2	91.810	163.428
3	68.862	124.255
4	57.765	104.756
5	52.694	94.067
6	55.176	99.408
7	45.558	82.012
8-14	183.912	325.374
15-30	204.472	352.564
31-60	157.299	267.787
61-120	117.624	199.506
121-364	108.635	175.963
365+	13.248	21.454
Total	6.269.830	9.538.662

Nota: Valores absolutos.

Tabela 3 – Tempo de retorno do usuário a BVS-Psi e ao PePSIC em 2014 (em dias).

Observa-se que tanto o usuário da BVS-Psi quanto do PePSIC apresentam um comportamento semelhante quanto ao retorno às fontes de informação com predomínio de retorno entre 1 semana a 2 meses. Além disso, pode-se deduzir que a visitação diária pode ser atribuída tanto ao usuário do tipo pesquisador quanto aos profissionais da informação que divulgam as fontes junto aos seus públicos.

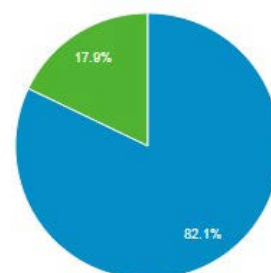


## 7. VISITANTES NOVOS E RECORRENTES

Os visitantes novos se referem ao número de usuários que visitaram pela primeira vez a BVS-Psi e o PePSIC no período selecionado.

### BVS-PSI

Tipo de usuário	Sessões	Sessões
	234.230 Porcentagem do total: 100,00% (234.230)	234.230 Porcentagem do total: 100,00% (234.230)
1. ■ New Visitor	192.328	82,11%
2. ■ Returning Visitor	41.902	17,89%



### PEPSIC

Tipo de usuário	Sessões	Sessões
	6.269.830 Porcentagem do total: 100,00% (6.269.830)	6.269.830 Porcentagem do total: 100,00% (6.269.830)
1. ■ New Visitor	4.032.312	64,31%
2. ■ Returning Visitor	2.237.518	35,69%

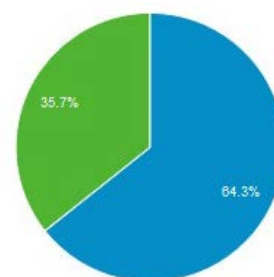


Figura 6 – Número de usuários novos e recorrentes da BVS-Psi e PePSIC em 2014.

Constata-se que a taxa de retorno ao PePSIC é 50% maior que a da BVS-Psi, significando que o PePSIC tem um público mais estável que a BVS-Psi.

## 8. VISITANTES POR PÁGINA

### BVS-PSI

Página	TOTAL ANO	Página	TOTAL ANO
Homepage	127.609	Sobre a BVS-Psi	1.730
Terminologia	39.378	Memoria	1.600
Index Psi Periódicos	39.273	Dicionário	1.481
Index Psi Teses	19.247	Vídeos CFP	1.088
Bases Bibliográficas	9.847	Bases em Ciências da Saúde	876
IndexPsi Livros	9.108	FAQ	847
(not set)	5.707	Eventos	635
Videoteca	4.934	Outras fontes de informação	277
Anais e Resumos	4.718	BVS-Psi na produção de conhecimento	232
Sirpep	4.470	Diretórios e Catálogos em Psicologia e Saúde	203
Index Psi TCCs	3.564	Títulos indexados	73
ReBAP	1.810	Comunidades	14

Nota: Valores absolutos.

Tabela 4 – Total de acessos às bases de dados e páginas da BVS-Psi em 2014.

## PEPSIC

A contagem do Google Analytics é feita por página acessada, no caso do PePSIC, por artigo acessado. Os artigos mais vistos no ano de 2014 são mostrados a seguir.

	Título da revista – título do artigo	Visualizações de página
1	Psicologia da Educação - Afetividade e processo ensino-aprendizagem: contribuições de Henri Wallon	34.649
2	Avaliação Psicológica - CONSIDERAÇÕES SOBRE O USO DO TESTE DA CASA-ÁRVORE-PESSOA - HTP	22.778
3	Revista Psicopedagogia - Aquisição e desenvolvimento da linguagem: dificuldades que podem surgir neste percurso	19.859
4	Escritos sobre Educação - Desigualdade social e sistema educacional brasileiro: a urgência da educação emancipadora	19.564
5	Revista Psicopedagogia - Dificuldades de aprendizagem nas séries iniciais do ensino fundamental e ações psico & pedagógicas	19.374
6	Psicologia: teoria e prática - Estratégias de diagnóstico e avaliação psicológica	19.298
7	Avaliação Psicológica - WISC III: Escala de Inteligência Wechsler para crianças: Manual	18.296
8	Psicologia da Educação - Subjetividade, individualidade, personalidade e identidade: concepções a partir da psicologia histórico-cultural	18.211
9	Revista Psicopedagogia - Família e aprendizagem escolar	18.091
10	Revista Brasileira de Terapia Comportamental e Cognitiva - O conceito de motivação na psicologia	18.038
11	Revista Mal Estar e Subjetividade - Ansiedad, angustia y estrés: tres conceptos a diferenciar	17.581
12	Construção psicopedagógica - Os caminhos paralelos do desenvolvimento do desenho e da escrita	16.601
13	Psicologia USP - Motivação no trabalho: abordagens teóricas	15.502
14	Temas em Psicologia - Fatores de risco e fatores de proteção ao desenvolvimento infantil: uma revisão da área	15.147
15	Psicologia: ciência e profissão - Psicologia da saúde x psicologia hospitalar: definições e possibilidades de inserção profissional	14.906
16	Psicologia da Educação - As compreensões do humano para Skinner, Piaget, Vygotski e Wallon: pequena introdução às teorias e suas implicações na escola	14.899
17	Temas em Psicologia - Home Page	14.548
18	Universitas Psychologica - Calidad de vida y adhesión al tratamiento en pacientes con insuficiencia renal crónica en tratamiento de hemodiálisis	14.310
19	Cadernos de Psicologia Social do Trabalho - Satisfação e saúde no trabalho: aspectos conceituais e metodológicos	13.935
20	Avaliação Psicológica - Home Page	13.707
21	Revista Psicopedagogia - Atuação psicopedagógica no contexto escolar: manipulação, não; contribuição, sim	13.607
22	Revista brasileira de crescimento e desenvolvimento humano - Home Page	13.308
23	Temas em Psicologia - Zona de desenvolvimento proximal: análise teórica de um conceito em algumas situações variadas	12.932
24	Revista Psicopedagogia - A importância da figura paterna para o desenvolvimento infantil	12.842
25	Revista Psicopedagogia - Dificultades en el aprendizaje de las matemáticas: una perspectiva evolutiva	12.719

Nota: Valores absolutos.

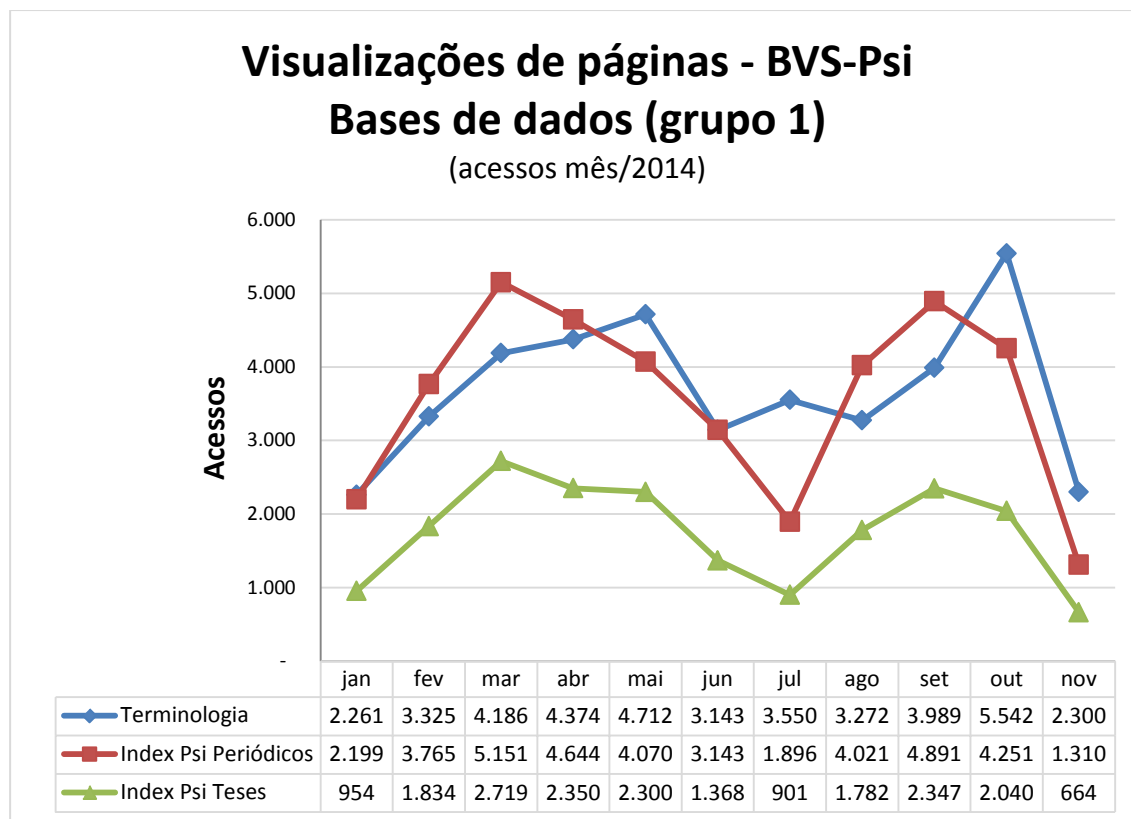
Tabela 5 – Os 25 artigos mais acessados no PePSIC em 2014.

O PePSIC possui um facilitador para usuários que desejam buscar por um periódico em específico. Nesses casos, há uma lista alfabética com os títulos na homepage do Portal. Essa lista recebeu 18.005 visualizações.

Outro facilitador é a Lista de Periódicos por Assunto que teve 13.725 visualizações.

## 9. BASES DE DADOS

A BVS-Psi possui 9 bases de dados da área da psicologia onde os materiais são indexados para possibilitar sua posterior recuperação. As bases foram divididas em dois grupos em virtude da grande diferença de acessos. O grupo 1 é composto pelo Index Psi Periódicos, Terminologia e Index Psi Teses. Já o grupo 2 é composto pelo Index Psi Livros, Videoteca, Sirpep, Index Psi TCC, Dicionário e Vídeos CFP.



Nota: Valores absolutos

Gráfico 1 – Número de visualizações de página as bases de dados da BVS-Psi em 2014.

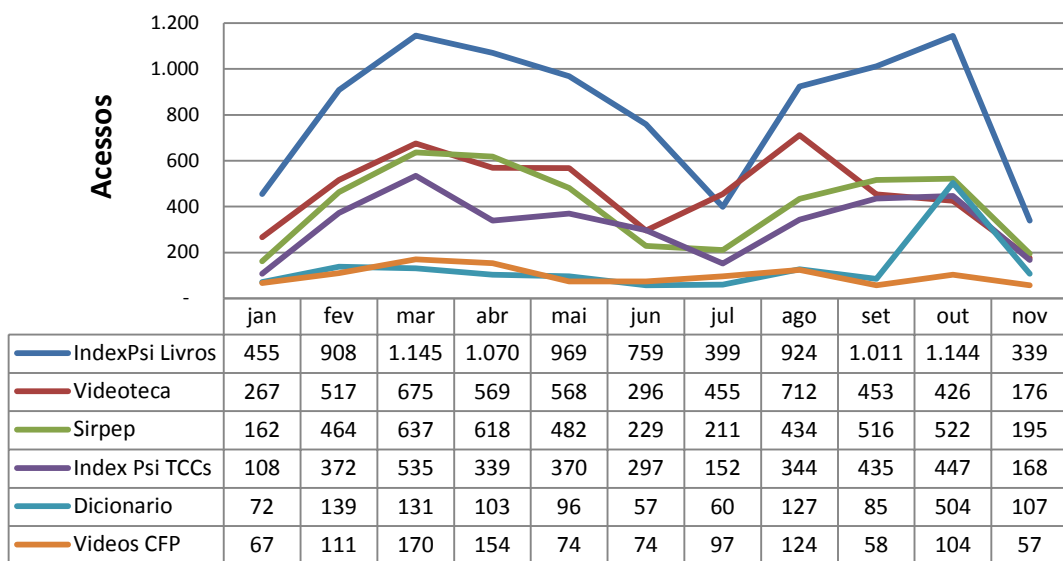
O Index Psi Periódicos é a base mais antiga da BVS-Psi e a que possui maior volume de registros, sendo previsível a maior quantidade de acessos. A Terminologia em Psicologia é utilizada por usuário para saber qual é o melhor termos para sua pesquisa, profissionais da informação para a indexação dos materiais, bem como por pós-graduandos para selecionar as palavras-chave de suas dissertações e teses. A cada ano a Terminologia tem sido mais consultada e reconhecida como uma linguagem de representação da informação em psicologia.

Com relação as variações, observa-se o declínio de acessos durante os meses de férias acadêmicas, mas mesmo assim permanecem as visitas independente da época do ano.

## Visualizações de páginas - BVS-Psi

### Bases de dados (grupo 2)

(acessos mês/2014)



Nota: Valores absolutos

Gráfico 2 – Número de visualizações de página as bases de dados da BVS-Psi em 2014.

As bases do grupo 2 são bases que requerem maior atenção e investimento para ampliar o uso. São bases com foco diferenciado por destinarem-se mais a atualização do que a pesquisa bibliográfica.

## 10. SERVIÇOS

As páginas intituladas como de serviços estão relacionadas a aspectos informativos sobre a psicologia e também fogem à questão da pesquisa bibliográfica.

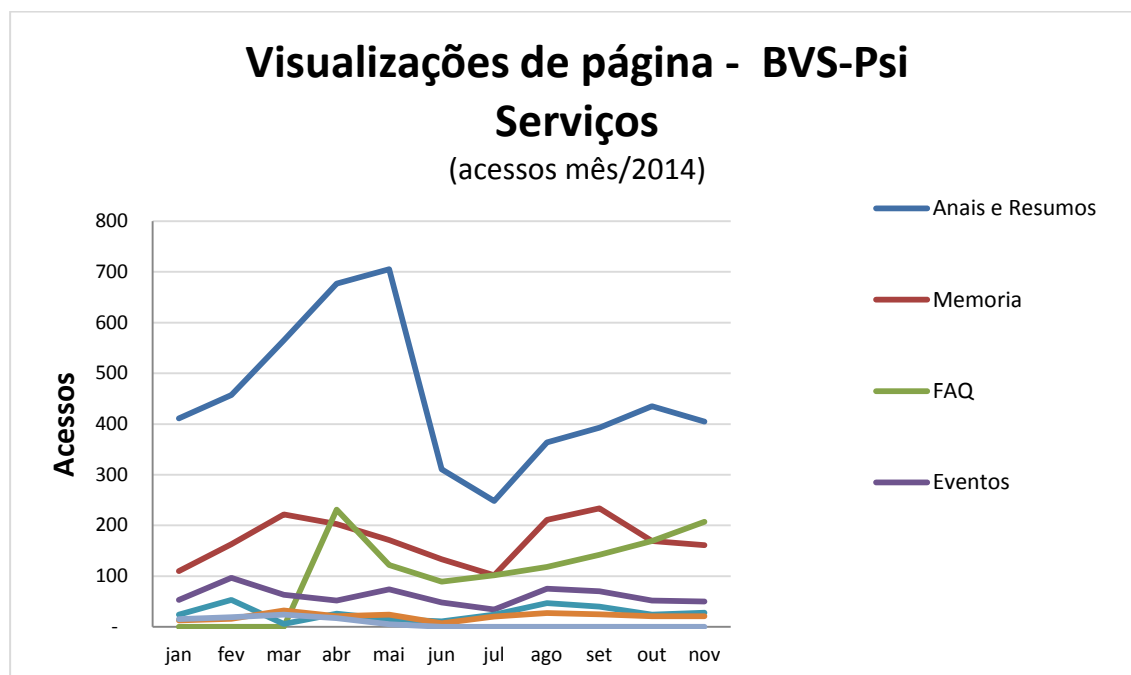


Gráfico 3 – Número de visualizações das páginas de serviços da BVS-Psi em 2014.

## 11. DOCUMENTOS ADMINISTRATIVOS E DE GESTÃO

Essas páginas referem-se aos documentos do Comitê Consultivo e Coordenação Técnico-Científica como relatórios, atas e contratos. ReBAP é a página da Rede Brasileira de Bibliotecas da Área da Psicologia composta pelas bibliotecas cooperantes que realizam o trabalho de divulgação, capacitação e indexação dos materiais disponibilizados na BVS-Psi.

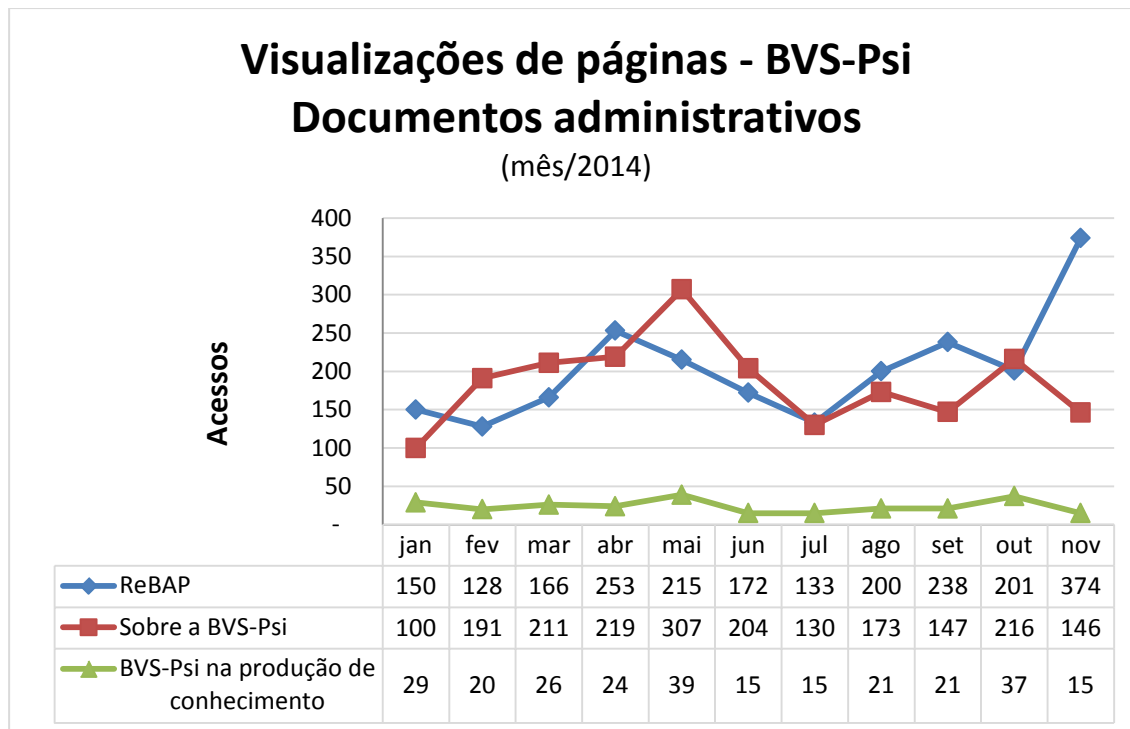
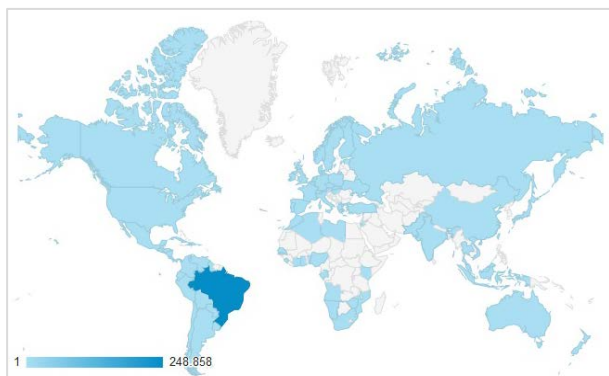


Gráfico 4 – Número de visualizações das páginas de documentos administrativos da BVS-Psi em 2014.

## 12. USO DAS FONTES PELO MUNDO

### BVS-PSI



### PePSIC



Figura 5 – Destaque dos países que acessaram a BVS-Psi e PePSIC em 2014.

Constata-se a inserção do PePSIC em 210 países, em todos os continentes. Já a BVS-Psi foi acessada por 88 países. Os países e seus respectivos acessos são apresentados a seguir.

## 12.1. PAÍSES

### BVS-Psi

País	Sessões	Páginas / sessão	Duração média da sessão (segundos)	País	Sessões	Páginas / sessão	Duração média da sessão (segundos)
Brasil	249.921	1,30	60,14	Grécia	6	1,83	23,83
Portugal	1.471	1,26	39,88	Guatemala	6	1,67	69,17
Estados Unidos (not set)	696	1,33	55,06	Israel	6	1,33	42,33
Colômbia	418	1,37	69,57	Nigéria	6	1,00	0,00
México	404	1,34	41,90	Ucrânia	6	1,50	38,00
Moçambique	301	1,35	46,47	Estônia	5	1,80	30,20
Angola	300	1,49	92,29	Costa do Republica	4	1,00	0,00
Espanha	250	1,32	55,89	Malásia	4	1,50	5,00
Argentina	190	1,29	40,38	Panamá	4	1,00	0,00
Argentina	164	1,42	72,47	Panamá	4	1,50	211,25
Uruguai	154	1,53	80,72	Irlanda	3	1,00	0,00
Índia	152	1,57	108,32	El Salvador	3	6,67	104,67
França	123	1,25	9,72	Tailândia	3	1,00	0,00
Peru	113	1,45	97,01	Benin	2	1,00	0,00
Paraguai	90	1,36	71,33	Finlândia	2	1,50	260,00
Holanda	85	1,42	34,08	Guiana	2	1,00	0,00
Alemanha	77	1,23	21,21	Honduras	2	1,00	0,00
Reino Unido	68	1,21	107,66	Marrocos	2	1,00	0,00
Chile	56	2,05	114,27	Nicarágua	2	3,00	145,00
Cabo Verde	56	1,29	24,54	Noruega	2	1,00	0,00
Canada	43	1,16	8,65	S.Tomé &	2	1,00	0,00
Bolívia	40	1,93	141,85	Armênia	1	1,00	0,00
Rep. Dominicana	33	1,24	48,67	Áustria	1	1,00	0,00
Quênia	31	2,10	79,42	Argélia	1	4,00	67,00
Itália	30	1,17	40,57	Gabão	1	1,00	0,00
Japão	26	1,35	11,42	Gana	1	1,00	0,00
Indonésia	25	1,48	28,88	Gambia	1	2,00	34,00
China	22	1,00	0,00	Haiti	1	1,00	0,00
Venezuela	19	1,11	9,89	Hungria	1	1,00	0,00
Suíça	17	1,35	46,65	Jordânia	1	3,00	741,00
Austrália	16	1,13	6,06	Liechtenstein	1	1,00	0,00
Cuba	16	2,13	92,56	Luxemburgo	1	1,00	0,00
Equador	14	1,00	0,00	Líbia	1	2,00	7,00
Paquistão	13	1,23	25,38	Macedônia	1	1,00	0,00
Bélgica	11	1,18	80,00	Malta	1	1,00	0,00
Costa Rica	10	2,10	57,80	Namíbia	1	1,00	0,00
Rússia	10	1,20	4,50	Nova Zelândia	1	1,00	0,00
Porto Rico	9	1,11	4,33	Polônia	1	1,00	0,00
Eslováquia	9	1,00	0,00	Singapura	1	2,00	316,00
Suécia	8	1,50	235,38	Serra Leoa	1	6,00	487,00
Turquia	7	1,14	14,43	Senegal	1	1,00	0,00
Vietnã	7	1,43	20,00	Timor-Leste	1	1,00	0,00
África do Sul	7	1,43	64,71	Taiwan	1	1,00	0,00
Dinamarca	6	1,00	0,00	Zimbábue	1	1,00	0,00

Nota: Total de 88 países.

Tabela 6 – Número de acessos dos países a BVS-Psi em 2014.

## PePSIC

País	N. acessos	País	N. acessos	País	N. acessos
Brasil	4.859.886	Estônia	843	Arábia Saudita	91
Portugal	259.849	Paquistão	708	Eslovênia	91
México	235.010	Vietnam	651	Servia	70
Colômbia	130.847	Timor-Leste	587	Trinidad & Tobago	70
Spain	110.606	Suécia	555	Gana	66
Peru	96.645	Filipinas	509	Congo (DRC)	64
Argentina	76.689	Turquia	474	Zimbabwe	60
Chile	64.649	Israel	452	Bulgária	58
Venezuela	54.915	São Tomé & Príncipe	450	Líbano	58
Estados Unidos	47.497	Dinamarca	443	Eslováquia	53
Angola	41.357	Guiné-Bissau	429	Jamaica	52
Equador	34.671	Noruega	424	Haiti	49
Moçambique	31.562	Grécia	413	Bahamas	47
(not set)	24.965	Polônia	395	Namíbia	43
Índia	19.276	Coreia do Sul	375	Qatar	43
Puerto Rico	15.334	Romênia	349	Camarões	41
Bolívia	14.434	Luxemburgo	331	Sri Lanka	39
Republica Dominicana	13.343	Rússia	330	Lituânia	38
Guatemala	12.559	Bangladesh	327	Látvia	38
Costa Rica	11.820	Egito	326	Guine Equatorial	37
Holanda	11.764	Áustria	320	Islândia	37
França	7.776	Malásia	298	Albânia	36
Uruguai	7.667	Ucrânia	270	Chipre	35
Cabo Verde	7.593	Nigéria	259	Iraque	33
Paraguai	7.250	Singapore	256	Bósnia & Herzegovina	32
El Salvador	7.082	Nova Zelândia	217	Benin	32
Honduras	5.861	Irã	213	Etiópia	31
Reino Unido	5.654	Emirados Árabes	208	Guiana Francesa	31
Panamá	5.594	Macau	208	Jordão	29
Nicarágua	4.230	Finlândia	202	Curaçao	28
Indonésia	4.128	Marrocos	199	Suriname	27
Alemanha	3.805	Argélia	189	Réunion	26
Italia	2.887	Republica Tcheca	169	Malta	24
Canada	2.732	Hungria	166	Palestina	24
Quênia	2.415	Hong Kong	164	Kuwait	23
Cuba	2.184	Costa do Marfim	161	Martinica	23
Suiça	1.817	Tailândia	157	Aruba	22
Japão	1.520	Taiwan	152	Dominica	22
Irlanda	1.429	Senegal	134	Bahrain	21
Africa do Sul	1.290	Tunisia	128	Moldova	21
Australia	1.236	Andorra	112	Republica Congo	19
Belgica	1.170	Croatia	101	Maurício	19
China	875	Barbados	93	Tanzania	19

Continua

País	N. acessos	País	N. acessos
Zambia	19	Guernsey	4
Belarus	18	Gibraltar	4
Camboja	16	Montenegro	4
Nepal	16	Ruanda	4
Omã	16	Uzbequistão	4
Burkina Faso	15	Afeganistão	3
Guine	14	Antigua & Barbuda	3
Jersey	13	São Bartolomeu	3
Uganda	13	Eritreia	3
Laos	12	St. Martin	3
Kosovo	12	Mali	3
Iemen	12	Nigeria	3
Guiana	11	Saint Maarten	3
Malawi	11	Suazilândia	3
Sudão do Sul	11	St. Vincent & Grenadines	3
Chade	11	Butão	2
Belize	10	Djibouti	2
Georgia	10	Fiji	2
St. Lucia	10	Quirguistão	2
Botswana	9	Myanmar (Burma)	2
Guadalupe	9	Mauritania	2
Casaquistão	9	Nova Caledonia	2
Madagascar	9	St. Helena	2
Macedonia	9	Ilhas Virgens Britânicas	2
Armenia	8	Mayotte	2
Brunei	8	Anguilla	1
Gabão	8	Burundi	1
Granada	7	Republica Central Africana	1
Libia	7	Ilhas Faroé	1
Maldivas	7	Groenlandia	1
Síria	7	Gambia	1
Togo	7	Coreia do Norte	1
Ilhas Cayman	6	Lesoto	1
Monaco	6	Mongolia	1
Serra Leoa	6	Polinesia Francesa	1
Samoa Americana	5	Seychelles	1
Liechtenstein	5	Tajiquistão	1
Liberia	5	Ilhas Virgens Americanas	1
Sudão	5	Samoa	1
Azerbaijão	4		
Bermuda	4		
Países Baixos Caribenhos	4		
		<b>Total</b>	<b>6.269.830</b>

Nota: Total de 210 países.

Tabela 7 – Número de acessos dos países a BVS-Psi em 2014.



## 12.2. CIDADES

Em 2014, 1.407 cidades acessaram **BVS-Psi**. As 100 cidades que mais acessaram são apresentadas a seguir.

Cidade	N. acessos	Cidade	N. acessos	Cidade	N. acessos
São Paulo	44.801	Santo André	1.236	Gravataí	442
(not set)	36.013	S. Bernardo Campo	1.093	Poços de Caldas	437
Porto Alegre	12.381	São Carlos	1.093	Anápolis	402
Rio de Janeiro	9.126	Joao Pessoa	1.087	Franca	392
Belo Horizonte	8.938	Manaus	1.068	Lages	390
Salvador	8.489	Araras	1.017	Tubarão	384
Curitiba	6.836	Novo Hamburgo	944	Piracicaba	375
Brasília	4.822	Blumenau	941	São Leopoldo	374
Goiânia	4.375	Santos	862	Dourados	370
Campinas	4.174	Chapeco	859	Carapicuíba	362
Fortaleza	4.145	Itatiba	846	Itajubá	352
Florianópolis	4.091	Pelotas	837	Foz do Iguaçu	346
Recife	3.602	Campina Grande	832	Rio Branco	339
Natal	3.320	S. Jose do Rio	825	Vila Velha	339
Presid. Prudente	3.023	Sorocaba	790	Assis	335
Uberlândia	3.020	Braganca Paulista	763	S. Caetano do Sul	333
Ribeirão Preto	2.972	Niterói	720	Araraquara	325
Itu	2.861	Porto Velho	718	Lisboa	324
Vitoria	2.682	Teresina	673	Ipatinga	322
Santa Maria	2.450	Osasco	668	Palmas	321
Campo Grande	2.277	S. Jose dos Campos	639	Cruz Alta	316
Belém	2.275	Itajaí	635	Estrela	314
Londrina	1.967	Jundiaí	624	Esteio	313
Uberaba	1.868	Criciúma	572	Ponta Grossa	311
Maceió	1.784	Rio Grande	567	Divinópolis	302
Maringá	1.701	Passo Fundo	522	Araçatuba	296
Cuiabá	1.534	Taubaté	519	Limeira	294
Joinville	1.527	Cascavel	506	Rio Verde	290
Feira de Santana	1.516	Jau	485	Americana	283
Canoas	1.460	Boa Vista	478	Marília	282
Caxias do Sul	1.411	Montes Claros	473	Macapá	264
Bauru	1.405	São Luís	471	Guarulhos	259
Aracaju	1.288	Contagem	443	Patos de Minas	257
				Juiz de Fora	253

Nota: Total de 1.407 cidades.

Tabela 8 – Número de acessos das cidades a BVS-Psi em 2014.

Por esse extrato, é possível verificar a abrangência nacional da BVS-Psi, sendo acessada em várias regiões do país.

Em 2014, 9.611 cidades em todo o mundo acessaram o **PePSIC**. As 100 cidades que mais acessaram são apresentadas a seguir.

Cidade	N. acessos	Cidade	N. acessos	Cidade	N. acessos
(not set)	941.958	Porto	29.754	Luanda	12.380
Sao Paulo	611.106	Buenos Aires	27.735	Maputo	12.024
Rio de Janeiro	264.086	Santo Andre	24.097	Coimbra	11.951
Belo Horizonte	223.922	Aracaju	23.927	Cali	11.646
Salvador	179.006	Santos	23.908	Sao Carlos	11.601
Fortaleza	132.123	Campina Grande	22.999	Passo Fundo	11.500
Brasilia	127.131	Bauru	22.993	Quito	11.348
Curitiba	126.773	Porto Velho	22.865	Monterrey	11.340
Porto Alegre	117.477	Sao Bernardo do Campo	22.832	Canoas	10.957
Recife	102.587	Feira de Santana	22.662	(not set)	10.721
Goiania	86.257	Sao Jose dos Campos	21.379	Vila Velha	10.609
Campinas	72.342	Joinville	20.927	Contagem	10.424
Bogota	58.251	Caracas	20.625	Criciuma	10.395
Lisbon	58.142	Sorocaba	20.050	Guadalajara	10.355
Vitoria	55.679	Caxias do Sul	19.040	Piracicaba	9.883
Ribeirao Preto	54.417	Osasco	18.901	Barcelona	9.553
Mexico City	53.458	Cascavel	18.780	Itajai	9.328
Natal	47.695	Madrid	18.538	Macapa	9.247
Belem	46.113	Niteroi	18.303	Carapicuiaba	9.108
Maringa	43.115	Montes Claros	16.438	Toluca	8.800
Florianopolis	42.119	Blumenau	16.235	Rio Branco	8.762
La Victoria	41.113	Medellin	15.947	Valencia	8.632
Joao Pessoa	39.758	Chapeco	15.664	Braga	8.627
Manaus	39.274	Palmas	15.316	Foz do Iguacu	8.619
Teresina	38.790	Pelotas	14.971	Cordoba	8.408
Cuiaba	38.441	Jundiai	14.671	Ipatinga	8.242
Londrina	37.312	Novo Hamburgo	14.225	Americana	8.234
Uberlandia	36.405	Uberaba	13.693	Mogi das Cruzes	8.233
Santiago	35.433	Ponta Grossa	13.334	Pune	7.948
Sao Luis	35.014	Franca	13.311	Barueri	7.910
Campo Grande	34.048	Dourados	12.758	Boa Vista	7.910
Maceio	33.805	Granada	12.655	Lages	7.579
Presidente Prudente	32.075	Sao Jose do Rio Preto	12.599	Puebla	7.515
Santa Maria	31.710				

Nota: Total de 9.611 cidades.

Tabela 9 – Número de acessos das cidades ao PePSIC em 2014.

Nesse extrato verifica-se o acesso ao PePSIC pelas cidades brasileiras, latino-americanas e europeias.

### 12.3. REPRESENTATIVIDADE POR CONTINENTES

Continentes	Subcontinente	BVS-PSI			PePSIC		
		Sessões	Páginas / sessão	Duração média da sessão (segundos)	Sessões	Páginas / sessão	Duração média da sessão (segundos)
Americas	America do Sul	249.902	1,30	60,09	5.347.722	1,55	96,94
	America do Norte	730	1,33	52,63	50.234	1,30	61,56
	America Central	326	1,44	50,39	282.166	1,28	55,61
	Caribe	58	1,45	53,22	31.322	1,31	63,17
Europa	Sul da Europa	1.686	1,26	39,30	374.250	1,46	69,96
	Oeste Europa	310	1,30	23,87	1.829	1,31	45,48
	Norte da Europa	93	1,24	100,91	9.681	1,30	55,42
	Europa Oriental	28	1,21	9,82	26.994	1,31	54,83
Africa	Leste da Africa	331	1,55	91,08	8.732	1,37	81,27
	Africa Central	249	1,32	55,93	41.988	1,26	77,90
	Oeste da Africa	71	1,28	26,08	1.346	1,23	50,87
	Africa do Sul	8	1,38	56,63	865	1,24	38,61
	Norte da Africa	4	2,00	18,50	20.591	1,34	52,11
Ásia	Sul da Asia	164	1,54	102,41	34.197	1,35	86,61
	Sudeste Asiatico	41	1,39	28,73	6.624	1,29	51,30
	Leste da Asia	40	1,23	7,43	3.296	1,28	45,02
	Oeste da Asia	15	1,33	73,07	1.548	1,36	52,98
	Ásia Central	0	0	0	16	1,06	0,94
Oceania	Australasia	17	1,12	5,71	1.453	1,32	53,87
	Polinesia	0	0	0	7	1,29	171,86
	Melanesia	0	0	0	4	1,25	9,25

Tabela 10 – Total de acessos dos continentes a BVS-Psi e ao PePSIC em 2014.

O PePSIC apresenta maior inserção com relação a BVS-Psi na América Central, Norte da Europa, Europa Oriental. África Central e Norte da África.

### 13. ORIGEM DO TRÁFEGO

Categoria	BVS-PSI	PEPSIC
	%	%
Direto / bvs-psi.org.br	58,28	6,36
Buscadores	30,98	90,70
Universidades	3,51	0,32
Sistema Conselhos	2,82	0,07
Rede BVS	1,68	0,89
Bases de dados	0,72	0,05
Entidades de psicologia	0,67	0,00
Outros sites	0,60	0,34
Revistas	0,39	0,29
Redes sociais / Blogs	0,36	0,81

Tabela 11 – Como os usuários chegaram a BVS-Psi e ao PePSIC em 2014 (porcentagem).

Constata-se que o endereço do site da BVS-Psi é bem consolidado junto aos usuários sendo o acesso direto a forma mais utilizada. Já quanto ao PePSIC, seu acesso é predominantemente via buscadores da internet.

Além dos buscadores, há várias instituições, entidades, bases de dados e revistas que apontam para o site da BVS-Psi e do PePSIC. Os maiores destaques por categoria são apresentados a seguir.

Categoria	BVS-PSI		PEPSIC	
	Destaques	N. acessos	Destaques	N. acessos
Buscadores	Google	69.239	Google	5.574.712
	Bing	1.282	Ask	36.898
	Yahoo	826	Bing	22.841
	Ask	311	Yahoo	20.893
Universidades	IPUSP	1.534	UNINTER - Centro Univers.Internacional	1.795
	UNIP	399	Consórcio CEDERJ	1.417
	PUC-SP	378	USP. Esc.Enfermagem / RP	914
	UNOESTE (Pres.Prudente)	371	UNIARA - Centro Univers. Araraquara	796
	UNISUL (SC)	315	UNASP - Centro Univers.Adventista SP	582
Sistema Conselhos	CFP	4.639	CFP	4.018
	CRP-SP	503	CRP-BA	127
	CRP-PR	296	CRP-MG	33
	CRP-GO	283	CRP-GO	10
	CRP-CE	256	CRP-RS	3
	CRP-MG	179	-	-
	CRP-BA	151	-	-

Continua

Categoria	BVS-PSI		PEPSIC	
	Destaques	N. acessos	Destaques	N. acessos
Rede BVS	BVSaIud / BIREME	1.114	BVSaIud / BIREME	45.870
	BVS Brasil	577	BVS-Psi Brasil	13.910
	BVS-Psi (Ulapsi)	549	BVS-Psi Argentina	324
	BVS MS	92	BVS-Psi (Ulapsi)	112
	BVS ePortuguese	85	BVS-Saúde Pública	102
Bases de dados	Scielo	584	Periódicos Capes	1.473
	Periódicos CAPES	525	Latindex	435
	Pepsic	511	Phil Papers	220
	-	-	Dedalus	141
	-	-	RedAlyc	122
Entidades de psicologia	SINPSI	516	ONP - Ordem Nacional dos Psicanalistas	70
	FENBP	152	ABECIPSI	26
	ULAPSI	103	-	-
	ABRAPSO	93	-	-
	ABEPSI	88	-	-
Revistas	Revista Brasileira de Psicanálise	313	Temas em Psicologia	5.376
	Psicologia e Ciência	140	Revista da SBPH	3.333
	Revista Bras. Terapia Cognitiva	140	rPot	2.281
	Revista Estudos e Pesq. em Psicologia	35	Revista Bras. Orientação Profissional	1.675
	Arquivos Brasileiros de Psicologia	33	Revista Avaliação Psicológica	1.446
Redes sociais / Blogs	Facebook	486	Facebook	49.126
	Psicologia Acadêmica (blog)	177	Linkedin	402
	Publicar em Psicologia (blog)	22	Academia.edu	259
	Olhar beheca (blog)	14	Alfabetizando com Turma da Mônica (blog)	174
	Psicologia no SUAS (blog)	12	Scienceblogs (blog)	98

Nota: Números absolutos

Tabela 12 – Como os usuários chegaram a BVS-Psi e ao PePSIC em 2014.

Nesse panorama as universidades chamam a atenção. As que mais acessam o PePSIC estão relacionadas a cursos de Ensino à Distância (EaD).

## 14. ACESSOS ATRAVÉS DE DISPOSITIVOS MÓVEIS

Categoria do dispositivo	BVS-PSI	PePSIC
	N. acessos	N. acessos
Desktop	244.249	5.462.624
Mobile	6.307	608.279
Tablet	5.061	198.927

Nota: Números absolutos

Tabela 13 – Número de acesso através de dispositivos móveis a BVS-Psi e ao PePSIC em 2014.

Pelos números apresentados acima, verifica-se o quão necessário se faz o desenvolvimento de um aplicativo para ambas as fontes de informação.

Os tipos de dispositivos móveis com maior volume são apresentados a seguir.

Dispositivo	BVS-PSI	PePSIC
	N. acessos	N. acessos
Apple iPad	3.778	137.247
Apple iPhone	1.194	113.001
Motorola XT1033 Moto G	413	30.987
Samsung GT-I8552B Galaxy Grand Quattro	196	15.603
Samsung GT-I8190L Galaxy S III Mini	163	11.948

Nota: Números absolutos

Tabela 14 – Número de acessos por tipo de dispositivos móveis a BVS-Psi e ao PePSIC em 2014.

Os sistemas operacionais mais utilizados pelos usuários nos celulares são:

Sistema operacional	BVS-PSI	PePSIC
	N. acessos	N. acessos
Android	5.430	478.416
iOS	5.011	254.267
Windows	335	10.140
Windows Phone	334	18.246
Series40	68	14.356

Nota: Números absolutos

Tabela 15 – Sistema operacional utilizado para acessar a BVS-Psi e ao PePSIC em 2014.

## 15. NAVEGADOR

Os navegadores mais utilizados para acesso a BVS-Psi e ao PePSIC são apresentados a seguir.

Navegador	BVS-PSI	PePSIC
	% acessos	% acessos
Chrome	65,87	64,28
Firefox	14,70	13,11
Internet Explorer	14,44	12,67
Safari	3,51	4,92
Android Browser	0,74	2,96
Opera	0,27	0,43

Nota: Números absolutos

Tabela 16 – Navegador utilizado para acessar a BVS-Psi e ao PePSIC em 2014.

## 16. COMPARATIVO ENTRE 2013 E 2014

Os dados comparativos da BVS-Psi e PePSIC entre os anos de 2013 e 2014 são apresentados a seguir.

### a) Comparativo entre número de sessões

Uma sessão é o período que um usuário fica ativamente engajado com site. Todos os dados de uso (exibições de tela, eventos, comércio eletrônico etc.) são associados a uma sessão.

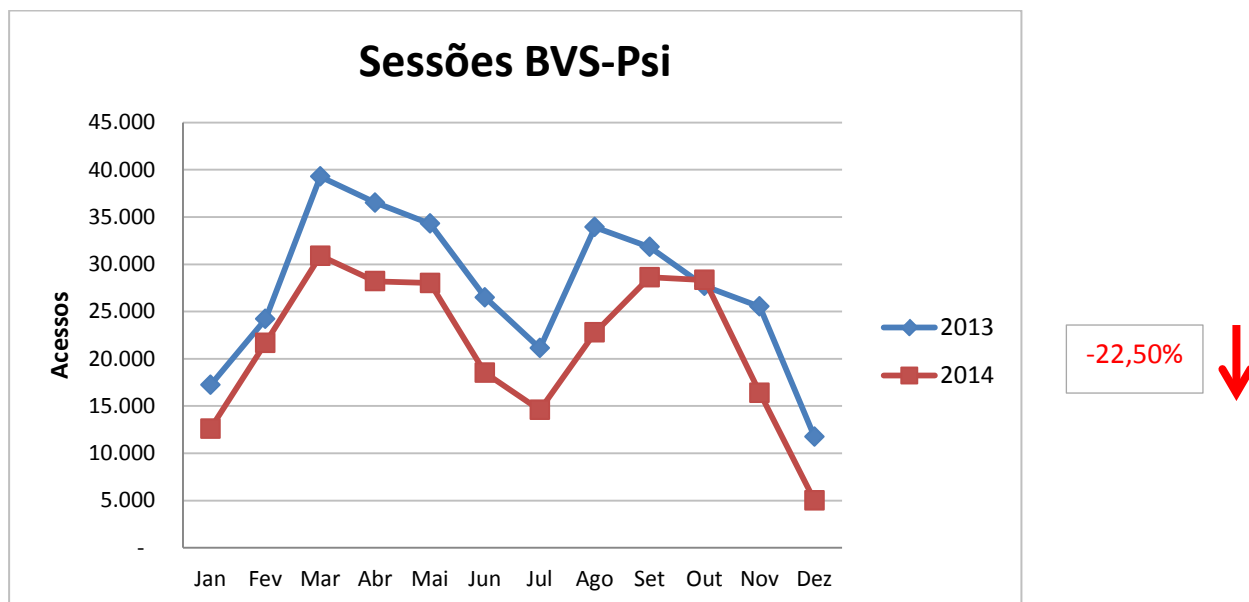


Gráfico 5 – Evolução e comparação dos números de sessões a BVS-Psi em 2013 e 2014.

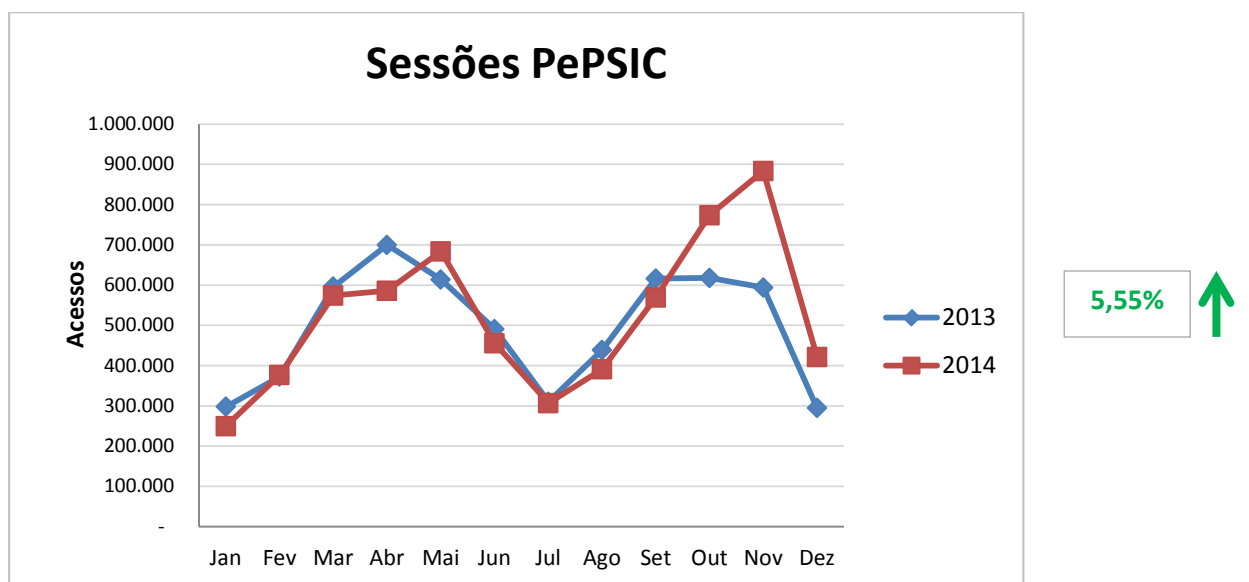


Gráfico 6 – Evolução e comparação dos números de sessões ao PePSIC em 2013 e 2014.

É possível constatar a elevação durante os períodos de aula (de março a junho) e queda durante o período de férias (dezembro, janeiro e fevereiro). Durante o mês de novembro, houve o Congresso Ciência e Profissão no qual foram distribuídos folhetos sobre a BVS-Psi e PePSIC. No PePSIC, observa-se um pico correspondente a esse período. O mesmo deveria ter acontecido com a BVS-Psi.

**b) Comparativo entre número de visitantes únicos**

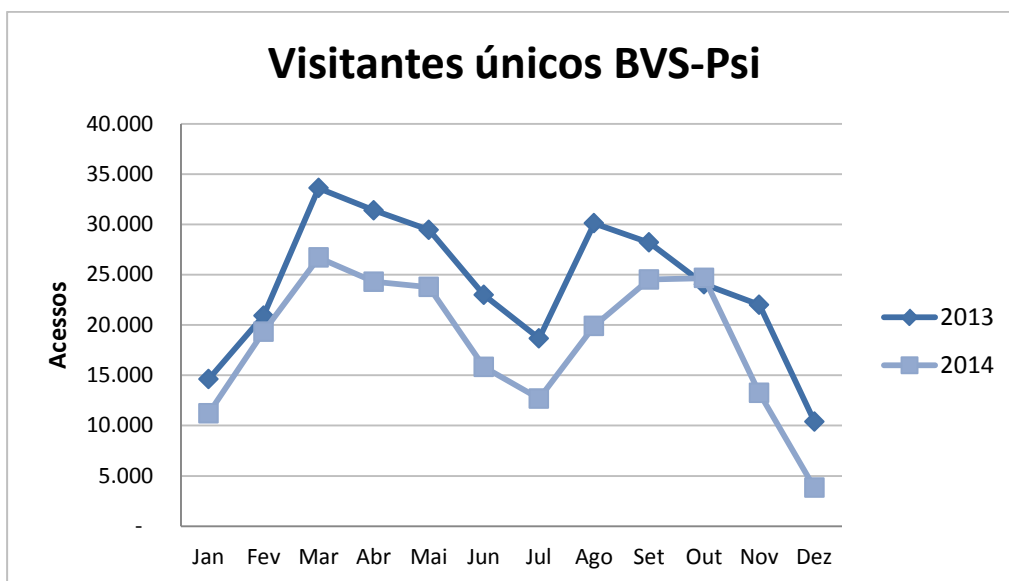


Gráfico 8 – Evolução e comparação do número de visitantes únicos a BVS-Psi em 2013 e 2014.

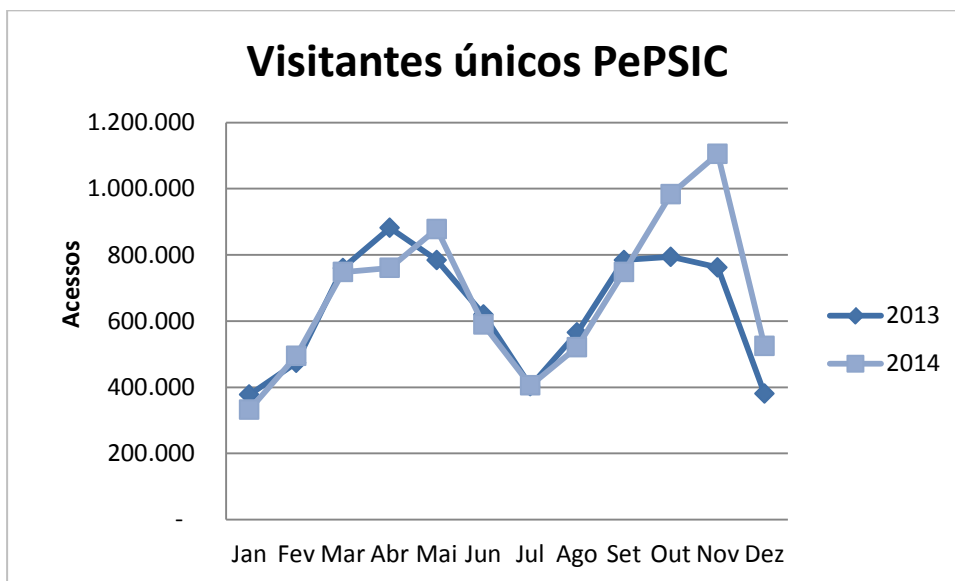


Gráfico 9 – Evolução e comparação do número de visitantes únicos ao PePSIC em 2013 e 2014.



c) Comparativo entre número de visualizações de páginas

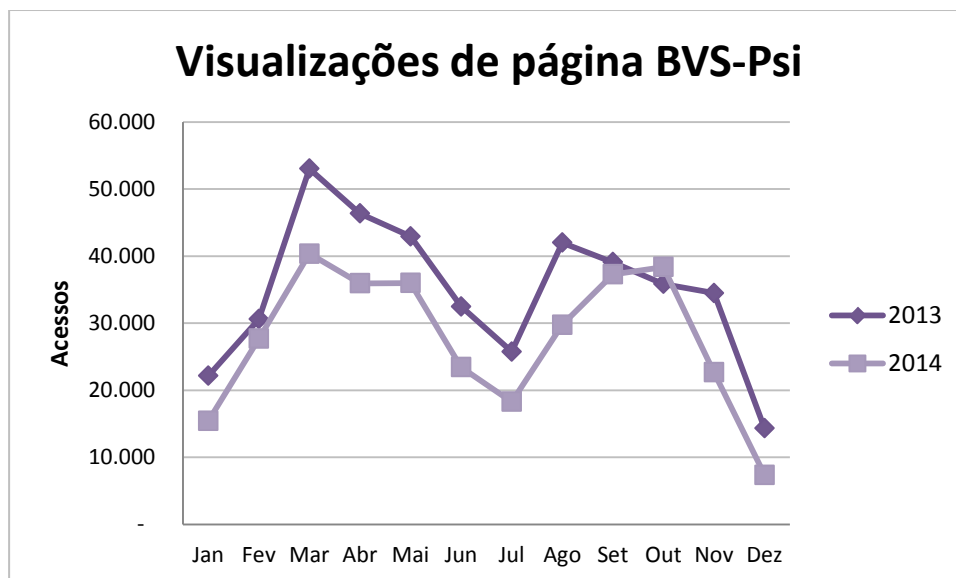


Gráfico 10 – Evolução e comparação do número de visualizações de página a BVS-Psi em 2013 e 2014.

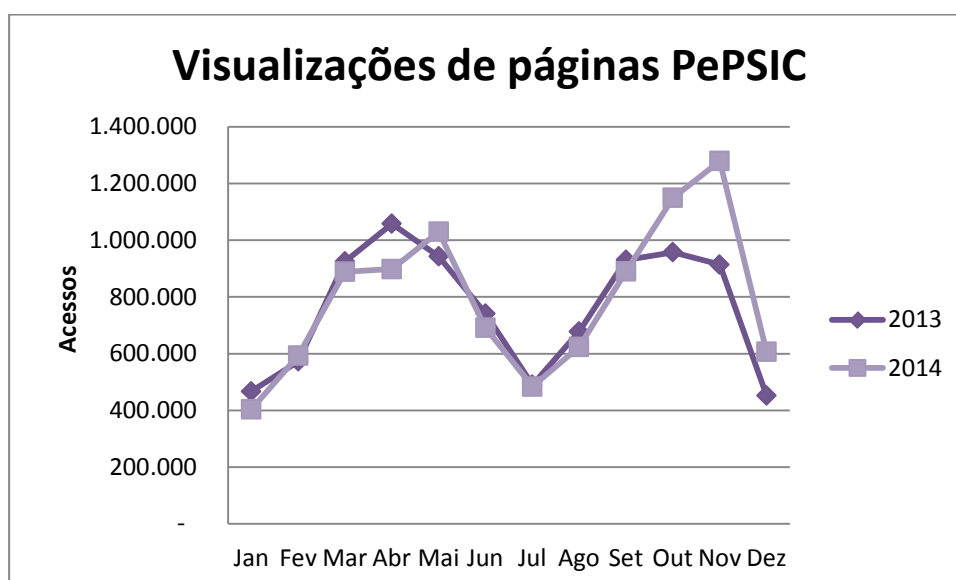


Gráfico 11 – Evolução e comparação do número de visualizações de página ao PePSIC em 2013 e 2014.

Com o intuito de melhor dimensionar as variações entre os anos de 2013 e 2014, os valores totais são apresentados na tabela a seguir.

Dados Gerais	BVS-PSI			PePSIC		
	2013	2014	Diferença	2013	2014	Diferença
Sessões mensais	329.812	255.617	-22,50%	5.939.787	6.269.830	5,55%
Visitantes únicos	286.317	219.940	-23,18%	7.588.155	8.093.646	6,66%
Visualizações de página	419.038	332.547	-20,64%	9.129.604	9.538.662	4,48%

Tabela 17 – Comparação entre os valores totais de acessos a BVS-Psi e ao PePSIC em 2013 e 2014.

Comparação entre os valores totais de acessos as bases de dados e páginas da BVS-Psi e ao PePSIC são apresentados a seguir.

<b>Produtos BVS-Psi</b>	<b>2013</b>	<b>2014</b>	<b>Diferença %</b>
Index Psi Periódicos	59.328	39.366	- 33,6
Terminologia	47.856	40.997	- 14,3
Teses	28.847	19.262	- 33,2
IndexPsi Livros	13.206	9.125	- 30,9
Anais e Resumos	6.098	5.126	- 15,9
Videoteca	8.571	5.150	- 39,9
Sirpep	6.920	4.472	- 35,4
Index Psi TCC	6.373	3.573	- 43,9
Dicionario	1.543	1.481	- 4,0
Videos CFP	598	1.090	82,3
ReBAP	5.755	2.445	- 57,5
Eventos	904	686	- 24,1
Memoria	2.439	1.924	- 21,1
<b>PEPSIC</b>	<b>5.939.787</b>	<b>6.269.830</b>	<b>5,5</b>

Tabela 17 – Valores totais de acessos as bases de dados e páginas da BVS-Psi e ao PePSIC em 2013e 2014.

Apesar dos problemas técnicos apresentados no contador do Google Analytics no mês de dezembro de 2014, percebe-se uma grande queda de acessos a BVS-Psi muito provavelmente em virtude da falta de divulgação, falta de participação em eventos da área e dificuldade de atualização das fontes de informação.

Diante desses dados, a equipe da BVS-Psi poderá redirecionar seus esforços para a reversão do quadro e buscar soluções para o melhor aproveitamento da biblioteca virtual pelo público da psicologia.

Elaborado por: Carla Nascimento – Seção Biblioteca Virtual  
Fevereiro de 2015